

ÉQUIPEMENT DE PROTECTION INDIVIDUELLE

CATALOGUE



FIBRE-METAL®

by Honeywell

FIBRE-METAL®

La qualité dans la conception

INDICE OPTIMAL DE
SATISFACTION DU TRAVAILLEUR

ALLIANCE D'INNOVATION
ET DE TRADITION

VALEUR AJOUTÉE

GAMME COMPLÈTE DE MATIÈRES
ET DE STYLES

SANS AUCUN DOUTE, SUPÉRIEUR

Les travailleurs du monde entier comptent sur la qualité de l'équipement de protection individuelle (EPI) Fibre-Metal® pour les aider à diminuer le nombre de blessures, augmenter la productivité et améliorer leur qualité de vie professionnelle.

La création du Fibre-Metal® date de 1905, lorsque nous avons inventé le masque de soudeur. Cette matière est depuis reconnue comme leader de qualité du secteur. Au fil des ans, nous avons maintenu cette première place, grâce à une innovation constante qui nous permet de produire les modèles de haute performance actuels.

En outre, nous menons le secteur en vous offrant les services et le soutien requis pour mettre en œuvre un programme EPI complet. Des consultations gratuites, une analyse des risques, une étude de la conformité aux règles de l'organisme OSHA et la formation de l'utilisateur aident à obtenir un rendement maximal de votre investissement dans l'EPI.

La matière Fibre-Metal® assure votre protection au cours de toutes les procédures et applications. Chaque modèle est conçu pour une application spécifique, mais tous les modèles sont équipés d'une gamme complète de caractéristiques de rendement et de confort pour répondre aux besoins du travailleur à forte productivité d'aujourd'hui.

La plupart des produits en Fibre-Metal® sont homologués par l'institut SEI. Ce sigle de qualité est mérité en se conformant aux exigences strictes de la Safety Equipment Institute (SEI), une organisation américaine indépendante et sans but lucratif qui homologue l'équipement de protection individuelle par le biais de tests effectués dans des laboratoires indépendants et par les résultats du fabricant en matière de qualité.

EXAMINEZ DE PLUS PRÈS LE PROGRAMME EPI OFFERT PAR FIBRE-METAL®

Notez la différence résultant de la qualité.



by Honeywell

AVERTISSEMENT. Les experts dans le domaine de la sécurité de l'utilisateur sont responsables de la sélection des modèles adaptés à des risques spécifiques et de la communication à l'utilisateur de toutes directives, mesures de précaution et restrictions et de leur application stricte. La non-conformité à ces règles risque de causer des blessures.

www.fibre-metal.com

Sur la couverture : 999BV913DS (p. 9)
4178IRUV8 illustré sur F400 (p. 21)
E2RW46A009 (p. 15)



TABLE des matières



Masques de soudeur et accessoires

Masques de soudeur en fibre de verre	4
Masques de soudeur passifs en fibre thermoplastique	5, 6
Masques de soudeur FMX	7
Masques de soudeur ADF	8, 9
Accessoires de soudage	10, 11, 12



Équipement de protection combinée

Protection de la tête, du visage et des yeux	13
--	----



Protection de la tête SuperEight™

Casques en thermoplastique	14, 15, 16
Impression sur casque	17
Casques en fibre de verre	18
Accessoires	19
Casques résistant aux lacérations	19



Visières haute performance

Visières de protection	20, 21, 22
----------------------------------	------------



Lunettes à coques de soudage

Lunettes à coques	23
-----------------------------	----



Protecteurs d'oreille

Oreillères	23
----------------------	----



Protection contre les températures extrêmes

Produits SuperCool™ protégeant du soleil	24
Coiffes et bandes d'encolure SuperCool™	25
Produits UltraWarm™ protégeant du froid	26
Doubleurs pour l'hiver	27

FIBRE DE VERRE Masques de soudeur

SUPERGLAS™

Protection fiable et de fabrication robuste



MODÈLE 706

Plaque de recouvrement relevable de 51 mm x 108 mm (2 po x 4 ¼ po)

UN MASQUE ROBUSTE POUR DES TRAVAUX DURS

La matière SuperGlas™, spécifiquement formulée, et la construction solide du masque répondent aux conditions des environnements de soudage les plus difficiles. Le masque lisse autoextinguible détourne les étincelles et projections. La calotte, le cou et les rebords renforcés résistent aux craquelures. Toutes les pièces amovibles peuvent être remplacées facilement et de manière économique, assurant ainsi une durée utile plus rentable.

Le modèle pleine dimension au bas arrondi permet de porter les lunettes de protection, le respirateur ou les protecteurs d'oreille exigés par OSHA, tout en empêchant la fumée et les vapeurs de pénétrer dans le masque.

CONFORT EXCEPTIONNEL

En dépit de sa grande solidité, le masque SuperGlas™ est très confortable à porter. Il est extrêmement léger. Le masque est équipé du harnais classique Fibre-Metal® 3-C flottant qui le maintient en équilibre et le stabilise tout en permettant de multiples réglages pour s'ajuster au port et au confort de l'individu et assurer une meilleure vue du travail à accomplir. Un soudeur bien protégé et à l'aise dans son masque demeure plus fidèle au travail et est plus productif, peu importe la difficulté du projet.



MODÈLE 880 GRANDE VISIBILITÉ

Champ de vision non obstrué de 154 cm² (24 po²) à écran antiarc



MODÈLE 706

Plaque de recouvrement relevable de 51 mm x 108 mm (2 po x 4 ¼ po)
Le porte-verre moulé et le couvercle coulissant forment un joint protégeant contre l'infiltration de lumière.

LE MODÈLE PIPELINER™ ORIGINAL : CONÇU POUR SATISFAIRE AUX EXIGENCES SPÉCIFIQUES DU TUYAUTEUR-SOUDEUR

Le Pipeliner™, moulé en SuperGlas Plus™, une matière légère et solide, offre tout ce dont un tuyauteur-soudeur puisse avoir besoin dans un masque pour pouvoir travailler de manière sûre et productive dans les conditions de soudage les plus dures. Le Pipeliner™ est étanche et résiste aux chocs, craquelures, ébréchantures et fendillements. La conception compacte permet d'accéder aux endroits trop exigus pour un masque standard. Le serre-tête en caoutchouc à ajustage constant du harnais confortable et fonctionnel permet au tuyauteur-soudeur de fréquemment rajuster son masque pendant le travail. Également disponible avec un harnais à rochet pour utilisation dans les endroits moins exigus.



Pipeliner™ Style (couleur : blanc)

110P – (avec suspension à bande élastique 1-CP)

110 – (avec harnais à rochet 1-CR)



Pipeliner™ ADF (couleur : blanc)

110PPBM10 – (avec suspension à bande élastique 1-CP)

Masque type Pipeliner™ à oculaire filtrant auto-assombrissant haute performance teinte 10

THERMO PLASTIQUE Masques de soudeur

TIGERHOOD™ Classic

AUGMENTE LA
PRODUCTIVITÉ



MODÈLE 906

NOTEZ LA DIFFÉRENCE RÉSULTANT DE LA QUALITÉ

Le modèle Tigerhood™ Classic est un masque de soudeur léger en thermoplastique dont les caractéristiques sont appréciées par les soudeurs actuels. Il se différencie des autres par des fonctions qui améliorent sa performance et son confort, aidant les soudeurs à augmenter leur productivité en subissant moins de blessures.

Moulé en Noryl®, une matière dont les caractéristiques supérieures de soudage ont été prouvées sur le chantier, le Tigerhood™ Classic est le masque en thermoplastique le plus performant. Il maintient un haut niveau de performance dans une vaste gamme de procédures de soudage et de conditions de travail.

L'utilisateur est plus satisfait du masque Tigerhood™ Classic parce qu'il l'aide à mieux accomplir son travail de soudage. Lorsqu'un soudeur fait du meilleur travail, votre taux de productivité augmente.

CONCEPTION EXCLUSIVE POUR LA CIRCULATION D'AIR

La conception innovatrice du Tigerhood™ Classic protège mieux le cou tout en empêchant les vapeurs et la fumée d'atteindre le visage. La forme et les dimensions du masque encouragent la circulation de l'air, aidant à éliminer toute infiltration de fumée et de vapeurs.

(Il faut porter un appareil respiratoire approprié en présence de vapeurs dangereuses.)



MODÈLE 906

Le porte-verre moulé et le couvercle coulissant forment un joint protégeant contre l'infiltration de lumière.



MODÈLE 990

Champ de vision non obstrué de 154 cm² (24 po²) à écran antiarc.



MODÈLE 910

Porte-verre léger et fixe incorporé par moulage, avec écran antiarc.



MODÈLE 998

Porte-verre léger et fixe incorporé par moulage, avec écran antiarc.

ÉGALEMENT DISPONIBLE EN COULEURS ET AVEC COUCHE ARGENTÉE

Les couleurs incorporées par moulage éliminent l'effritement, l'écaillage et la décoloration. La coque lisse et sans coutures détourne les étincelles et projections, réduisant le risque de perçage par brûlure. La couche argentée excède les normes régissant l'abrasion, les adhésions, l'usure et l'altération climatique et détourne la chaleur, résultant en une température plus confortable pour le soudeur. Offert en noir, gris et bleu. Personnalisée par impression Tous les modèles sont équipés d'un oculaire filtrant teinte 10.

CONFORT EXCEPTIONNEL

Le masque Tigerhood™ Classic établit la norme du confort. Avec son harnais exclusif 3C flottant à multiples ajustements de port et sa capacité de recouvrir des lunettes de sécurité et respirateurs en tout confort, il améliore la qualité de la vie professionnelle du soudeur. Un soudeur qui travaille dans le confort a moins d'arrêts de travail et est plus productif pendant les heures de travail. Disponible avec plaque filtrante teinte 10 préinstallée.

THERMO PLASTIQUE Masques de soudeur

TIGERHOOD™ Futura™



MODÈLE 2006

51 mm x 108 mm
(2 po x 4 1/4 po)
Porte-verre relevable

TIGERHOOD™ FUTURA™ EST L'AVENIR DU SECTEUR DE L'ÉQUIPEMENT DE PROTECTION DU SOUDEUR.

De par sa technologie et sa performance, le Tigerhood™ Futura™ est le masque de soudeur à la pointe du progrès. Son profil aérodynamique innovateur, allié à une matière exceptionnellement performante, aide les soudeurs à constamment améliorer leurs travaux de soudage.

Disponible en trois styles : Modèle n° 2090 – grande visibilité ; modèle n° 2006 – à porte-verre relevable ; modèle no 2001 – à porte-verre fixe

- Forme profilée permettant de travailler en gardant les lunettes de sécurité ou le respirateur requis.
- Harnais Classic 3-C flottant qui équilibre et stabilise le masque, maximisant la productivité.
- Porte-verre à chargement frontal facile à utiliser, améliorant la protection et réduisant les arrêts de travail.
- Extrêmement léger pour plus de confort; solide et durable pour une augmentation de la durée de vie utile.
- Disponible en noir, bleu et avec couche argentée.

L'AVENIR DE L'ÉQUIPEMENT DE PROTECTION DU SOUDEUR



2001



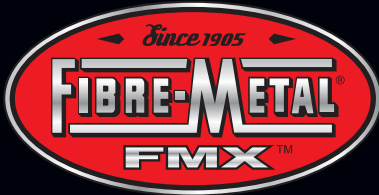
2090

LE MASQUE TIGERHOOD™ FUTURA™ SURPASSE LA PERFORMANCE D'AUTRES MASQUES THERMOPLASTIQUES

- Meilleure résistance à la chaleur
- Meilleure stabilité dimensionnelle à des températures élevées
- Point de fusion plus élevé
- Meilleure résistance aux chocs
- La finition extrêmement lisse détourne mieux les projections
- Meilleure résistance aux produits chimiques, égratignures et fendillements
- Personnalisé par impression
- Avec plaque filtrante teinte 10 préinstallée

THERMO PLASTIQUE Masques de soudeur

TIGERHOOD™ Futura™



CONCEPTION ET PERFORMANCE DE MASQUE RECHERCHÉES PAR LES SOUDEURS PROFESSIONNELS :

nous le savons, ils nous l'ont dit.

Nous avons demandé à des soudeurs professionnels du pays entier de nous aider dans la création de la prochaine génération de masques de soudeur. Résultat : les nouveaux masques de soudeur Fibre-Metal® FMX de première qualité, munis des caractéristiques additionnelles recherchées par les soudeurs.

Caractéristiques

- Masque et harnais garantis à vie
- Oculaire auto-assombrissant de qualité supérieure avec garantie de 2 ans unique dans l'industrie
- Le masque de soudeur pleine dimension le plus léger sur le marché
- Harnais « 3-C » éprouvé, assurant le confort constant du travailleur
- Graphiques professionnelles « full-wrap » résistantes à la chaleur et aux égratignures
- Conditionnement reflétant la qualité et la performance FMX



FMXHBLBAG

Sac pour masque FMX.
Protégez votre investissement.



MODÈLE 2999BV913X3

FMX Wire Burner
(Soudage à l'arc)

Les masques de soudeur **les plus réclamés** du secteur.



MODÈLE 2999BV913X1

FMX Flamme



MODÈLE 2999BV913X2

FMX Démon



MODÈLE 2999BV913X4

FMX Spirit of America



MODÈLE 2999BV913X10

FMX Édition originale, rouge. Également offert en noir (2999BV913X8).

MODÈLE 2999BV913X9

FMX Édition originale, bleu.



Caractéristiques ADF supérieures : l'oculaire ADF est facile à changer et offre une optique de grande qualité et des tons sélectionnables de 9 à 13 à sensibilité ajustable.

Le masque FMX est également disponible équipé de la nouvelle technologie ADC.

THERMO PLASTIQUE Masques de soudeur

TIGERHOOD™

Futura™

La gamme Tigerhood™ Futura™ continue à établir les normes de performance et d'innovation en lançant des modèles équipés de filtres auto-assombrissants fiables et de qualité qui bénéficient des progrès de la technologie ADF.

Depuis plus d'une décennie, les soudeurs se fient à la qualité et la fiabilité des masques ADF Fibre-Metal® pour les aider à accomplir plus de travaux de soudage de qualité de manière plus rentable et avec moins d'accidents de travail. La nouvelle série Futura™ continue cette tradition.

Qu'il s'agisse du modèle à oculaire insérable de 51 mm x 102 mm (2 po x 4 po) ou du modèle à teinte sélectionnable de 127 mm x 102 mm (5 po x 4 po), les oculaires ADF de nos masques Futura™, à la pointe de la technologie, offrent un niveau de performance et une gamme de prix adaptés à chaque projet de soudage.

MASQUES DE SOUDEUR

- Le masque de soudeur pleine dimension le plus léger
- Style contemporain
- Porte-verre à charnière à chargement frontal facile à utiliser dans le modèle 90X110
- Harnais flottant confortable
- Meilleure résistance à la chaleur
- Meilleure stabilité dimensionnelle à des températures élevées
- Point de fusion plus élevé
- Meilleure résistance aux chocs
- Meilleure résistance aux égratignures et fendillements
- Durée utile prolongée à un prix plus économique
- Porte-verre exclusif à charnière

La meilleure qualité à un prix imbattable, la meilleure valeur...

Notez la différence résultant de la qualité!

L'AVENIR DE L'ÉQUIPEMENT DE PROTECTION DU SOUDEUR

Modèle 2001BM10

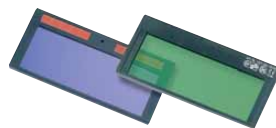
Également offert en version fixe teinte 11 2001BM11

Munis de filtres auto-assombrissants, fiables et de haute performance

Modèle 2999BV913SR



L'oculaire insérable de 51 x 102 mm (2 po x 4 po) le plus fiable!



Oculaire ADF MODÈLE FMBM10 de 51 x 108 mm (2 po x 4 ¼ po)

- Ton 3 (clair) / teinte 10 (obscur)
- Alimenté par pile solaire – pas de piles à charger
- Changement d'oculaire rapide et fiable
- Protection UV/IR constante
- Meilleure qualité optique du secteur
- Utilisable pour la plupart des travaux de soudage
- Champ de vision de 32 cm² (5 po²)
- ADF 2x4 de la meilleure qualité disponible
- S'adapte à la plupart des marques de casque 2 x 4
- Parmi les oculaires les plus économiques – meilleure valeur
- Garantie limitée de 2 ans



Oculaire ADF MODÈLE FMBV913 (90x110)

- Ton 4 (clair) / tons sélectionnables de 9 à 13 (obscur)
- Alimenté par pile solaire – pas de piles à charger
- Changement d'oculaire rapide et fiable
- Protection UV/IR constante
- Meilleure qualité optique du secteur
- Utilisable pour la plupart des travaux de soudage
- Champ de vision de 32 cm² (7 po²)
- ADF à vue panoramique de la meilleure qualité disponible
- À sensibilité ajustable
- Parmi les oculaires les plus économiques – meilleure valeur
- Garantie limitée de 2 ans

THERMO PLASTIQUE Masques de soudeur

TIGERHOOD™ ADC ADF

ADC
ANGULAR DEPENDENCE COMPENSATION

PROFITEZ DE LA TECHNOLOGIE ADF

Un masque de soudeur Fibre-Metal® de qualité équipé de la NOUVELLE technologie ADF augmentera la productivité en contribuant le confort additionnel de la technologie ADC (compensation de la dépendance angulaire). La nouvelle fonction ADC ADF permet au soudeur de travailler à partir de plusieurs angles différents sans subir de variation de teinte dans le champ de vision. De ce fait, cette fonction améliore la qualité, réduit le nombre d'arrêts de travail et de reprises et diminue les blessures et les indemnités d'accidents de travail.

CONSTRUCTION SOLIDE, PERFORMANCE FIABLE

Les masques ADF Tigerhood™ haute performance sont conçus pour garantir une performance exceptionnelle dans tous les procédés de soudage à l'arc. Le masque est performant dès le premier jour et à chaque fois par après, grâce à sa structure robuste et une technologie à la pointe du progrès.

AMÉLIORATION DE LA PRODUCTIVITÉ

Du fait que le masque ADF Tigerhood™ haute performance réduit les temps d'arrêt et aide le soudeur à travailler plus rapidement et mieux avec moins de reprises, des gains de productivité de 30 % à 50 % sont courants. Disponible avec tons filtrants fixes ou sélectionnables, ce qui est utile lorsque le soudeur change fréquemment de procédé ou d'intensité de courant.

**NOUVELLE
TECHNOLOGIE
ADC**



MODÈLE FMPBV913DSADC
Filtre auto-assombrissant à ADC



MODÈLE 999BV913DS
Masque de soudeur Tigerhood™
Classic avec FMPBV913DSADC ADF

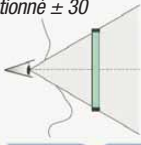


MODÈLE 2999BVADCSR
Tigerhood™ Futura™ avec
FMPBV913DSADC ADF

Dépendance angulaire sélectionnée
Teinte sélectionné ± 10



Dépendance angulaire améliorée
Teinte sélectionné ± 30



ADC
ANGULAR DEPENDENCE COMPENSATION

RESSENTEZ LE CONFORT

Confort supérieur – La nouvelle technologie ADC (compensation de la dépendance angulaire) permet au soudeur de travailler en diverses positions sans variation de teinte dans son champ de vision. Par conséquent, le soudeur se fatigue moins les yeux, fait du meilleur travail et peut continuer à travailler plus longtemps.

MODÈLE FMPBV913DSADC (90x110) ADF –

- Teinte 4 (clair) / tons sélectionnables de 9 à 13 (obscur)
- Alimenté par pile solaire – pas de piles à charger
- Changement d'oculaire rapide et fiable (15 ms)
- Protection UV/IR constante
- Meilleure qualité optique sur le marché
- Utilisable pour la plupart des travaux de soudage, notamment le soudage TIG basse intensité
- Champ de vision de 32 cm² (7 po²)
- Accepte une loupe standard
- ADF à vue panoramique de la meilleure qualité disponible
- Délai des tons obscurs aux clairs ajustable par l'utilisateur (de 0,2 à 0,8 secondes)
- À sensibilité ajustable
- Garantie limitée de 2 ans

ACCESSOIRES de soudage

RÉCLAMEZ LES ACCESSOIRES AUTHENTIQUES

Fibre-Metal® offre une gamme complète de filtres, plaques de sécurité, plaques de recouvrement et oculaires pour les masques de soudeur et lunettes à coques. La gamme haute performance inclut une plaque ou un oculaire de qualité supérieure adapté à pratiquement n'importe quel projet de fabrication de produits en métal. Les articles sont fabriqués en respectant les critères et les contrôles de qualité les plus stricts, en vue d'améliorer le champ de vision de l'utilisateur, augmenter sa productivité et assurer sa protection conformément aux exigences de la norme ANSI-Z87.1. Pour maximiser l'utilisation d'un masque de soudeur ou de lunettes à coques Fibre-Metal®, utilisez-les conjointement avec un filtre, une plaque de sécurité, une plaque de recouvrement ou un oculaire haute performance.

Filtres, plaques de sécurité, plaques de recouvrement et oculaires

FILTRE EN VERRE HAUTE PERFORMANCE



DESCRIPTION

Taillé avec précision aux dimensions réelles pour un meilleur ajustage. Optiquement parfait avec plaque ou oculaire de teinte constant, assurant la protection et le confort de l'utilisateur.

MODÈLE	DIMENSIONS	TEINTE
P241SH	51 mm x 108 mm (2 po x 4 ¼ po)	4-14
P451SH	114 mm x 133 mm (4 ½ po x 5 ¼ po)	4-14
L501SH	50mm (paire)	4-6

FILTRE EN POLYCARBONATE HAUTE PERFORMANCE



DESCRIPTION

Étant environ un tiers plus léger qu'un filtre en verre comparable et beaucoup plus résistant aux chocs, le filtre en polycarbonate est le premier choix du soudeur haute production.

MODÈLE	DIMENSIONS	TEINTE
P247SH	51 mm x 108 mm (2 po x 4¼ po)	5-6, 9-12
P457SH	114 mm x 133 mm (4 ½ po x 5 ¼ po)	8-12
L507SH	50mm (paire)	5

FILTRE PLAQUÉ OR HAUTE PERFORMANCE

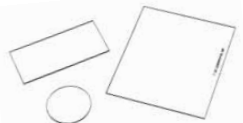


DESCRIPTION

Ce filtre possède tous les avantages du filtre en polycarbonate, avec en plus l'avantage d'un revêtement en or qui reflète jusqu'à 99 % des rayons infra-rouges, baissant ainsi la température à l'intérieur du masque. Un soudeur qui n'est pas exposé à des températures extrêmes est susceptible de demeurer plus fidèle au travail et d'être plus productif.

MODÈLE	DIMENSIONS	TEINTE
P248SH	51 mm x 108 mm (2 po x 4 ¼ po)	5-14
P458SH	114 mm x 133 mm (4 ½ po x 5 ¼ po)	8-12

PLAQUE DE SÉCURITÉ EN POLYCARBONATE HAUTE PERFORMANCE

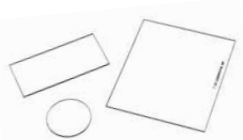


DESCRIPTION

Cette plaque légère, moulée par injection en polycarbonate résistant aux chocs et optiquement parfaite, offre une marge de sécurité additionnelle.

MODÈLE	DIMENSIONS
CL242	51 mm x 108 mm (2 po x 4 ¼ po)
CL452	114 mm x 133 mm (4 ½ po x 5 ¼ po)
CL502	50mm (paire)

PLAQUE DE RECOUVREMENT CR.39 HAUTE PERFORMANCE



DESCRIPTION

Plaque de recouvrement de première qualité contenant un plus haut pourcentage de résine CR-39 que toutes les autres marques, y compris les marques qui prétendent être en CR-39 à 100%. Une qualité supérieure assure la protection et la durée de vie de plaques filtrantes coûteuses.

MODÈLE	DIMENSIONS
P242	51 mm x 108 mm (2 po x 4 ¼ po)
P452	114 mm x 133 mm (4 ½ po x 5 ¼ po)
L502	50mm (paire)

LOUPE DE SOUDAGE EN POLYCARBONATE HAUTE PERFORMANCE



DESCRIPTION

Optiquement parfaite car moulée d'une seule pièce par injection dans un polycarbonate de grade optique spécial, réduisant la fatigue et l'irritation des yeux. L'unique loupe sur le marché conçue pour utilisation à une distance optimale de 30 cm (12 po) du travail de soudage au lieu de la distance habituelle de 15 cm (6 po). Une couche de protection en silicone protège la surface des égratignures et abrasions.

MODÈLE	DIMENSIONS	DIOPTRIES
3650.75	51 mm x 108 mm	.75
3651	51 mm x 108 mm	1.00
3651.25	51 mm x 108 mm	1.25
3651.5	51 mm x 108 mm	1.50
3651.75	51 mm x 108 mm	1.75
3652	51 mm x 108 mm	2.00
3652.25	51 mm x 108 mm	2.25
3652.5	51 mm x 108 mm (2 po x 4 ¼ po)	2.50

ACCESSOIRES de soudage

CAGOULES DE SOUDAGE EN CUIR

Cagoules en cuir chromé robustes et flexibles de première qualité pour utilisation dans des endroits trop exigus pour un masque standard. Porte-verre relevable. Trous d'aération tamisés.

ÉCRANS À MAIN POUR INSPECTEUR

L'écran pliable pratique protège les inspecteurs, ingénieurs, contre-maîtres et autres individus observant un projet de soudage à l'arc pendant une brève période. Fabriqué dans du cuir de qualité. Pliable pour mettre en poche.

PROTECTION À LONG OU À COURT TERME



MODÈLE 870 À RECOUVREMENT RELEVABLE

Le soudeur peut soulever la plaque de recouvrement pour déplacer ou inspecter le travail de soudage.



MODÈLE 465

Porte-verre fixe de 50 mm x 108 mm (2 po x 4 ¼ po). L'écran se plie à 121 mm x 171 mm (4 ¾ po x 6 ¾ po).



MODÈLE 475

Porte-verre fixe de 50 mm x 108 mm (2 po x 4 ¼ po). L'écran se plie à 89 mm x 159 mm (3 ½ po x 6 ¼ po).

Serre-tête pliable très excentré qui s'ajuste confortablement au contour de la tête. Une bride crânienne à réglages multiples aide à positionner le porte-verre pour obtenir la meilleure vue du soudage à accomplir et une position de travail confortable. Des brides latérales flottantes équilibrent et stabilisent le masque en minimisant les points de pression. Le serre-tête à rochet anti-usure permet un ajustage à petits incréments. Le modèle 3C supporte bien les températures extrêmes, résiste à l'usure, ne se fendille pas et ne se casse pas. On utilise des supports de montage pour les modèles qui ne permettent pas l'utilisation de brides latérales flottantes.

HARNAIS DE RECHANGE À AJUSTAGE PERSONNALISÉ



MODÈLE 3C

Harnais standard



MODÈLE 1CP

Bride de rechange en néoprène
Modèle 1PS



MODÈLE 1CR

Pipeliner™ (rochet)



MODÈLE 1UL

Ultralite (rochet)

Modèle traditionnel, matelassé noir, ignifugeant ou à visière courte, plus un modèle de conception unique à quatre panneaux pour un recouvrement plus complet de la tête et des cheveux. On peut enfoncer les modèles à quatre panneaux sur la tête pour mieux protéger les oreilles lorsque nécessaire. La casquette refroidissante exclusive SuperCool™, à activation par contact avec l'eau, soulage de la chaleur lorsqu'on la trempe dans l'eau. La robuste casquette d'hiver UltraWarm™ est doublée d'un tissu molletonné doux qui augmente la chaleur et le confort lorsque la température baisse.

CASQUETTES DE SOUDEUR SOUS MASQUE



MODÈLE BQWCEM

FR-matelassé noir



MODÈLE FMSCWC

Casquette refroidissante SuperCool™ à activation par eau.



MODÈLE WC470

À quatre panneaux réversibles – à motif/uni
Coton pur.



MODÈLE SWWWC10

Casquette d'hiver extra chaude.
Quatre panneaux.
Coton pur.

Disponible en tissu-éponge doux (FM44TV), laine de tonte (FM66), cuir fin (FM67) et coton rembourré doux et absorbant à fermeture Velcro® (FM68).

La circulation d'air cause l'évaporation de l'humidité dans le bandeau pour un effet de fraîcheur.

BANDEAUX AUGMENTANT LE CONFORT



FM44TV



FM67



FM66



FM68

ACCESSOIRES de soudage

Le modèle 5000 Speedy-Loop™ permet un montage-démontage facile du masque de soudeur sur le casque de sécurité. Entièrement réglable pour un meilleur ajustage aux casques Fibre-Metal® et autres grandes marques concurrentielles. Le modèle 4000 Quick-Lok™ permet un montage plus permanent pour des applications à long terme ou à activité intense. Les pattes de montage Quick-Lok™ modèle 6000 permettent un montage rapide et facile d'un masque de soudeur Fibre-Metal® sur un casque de sécurité à crans de montage.

COMPOSANTS DU CASQUE DE SÉCURITÉ DU MASQUE DE SOUDEUR



Les lames pivotent pour un mesurage facile des dimensions des onze clins les plus précis. Mesurent les coutures concaves ou convexes. Lames en acier inoxydable, graduations gravées. De 1/8 po à 1 po et mesures métriques équivalentes. Étui de 114 mm x 51 mm (4 1/2 po x 2 po). Transportable en poche. Également disponible en graduations métriques seulement (modèle WFGM).

JAUGE DE CLIN DE SOUDAGE



Ces connecteurs de câble à came de serrage, de conception universelle, fabriqués d'une matière d'isolation haute performance et de laiton fiable, produisent un très bon contact électrique, résistent aux intempéries et sont bien serrés pour empêcher les saletés de pénétrer et pour protéger des chocs électriques.

CONNECTEURS DE CÂBLE



MODÈLE FM4HD

COMBINAISON Protection tête, visage, yeux

Il est possible de combiner la plupart des masques de soudeur, visières, masques de protection et lunettes de soudage Fibre-Metal® conjointement avec des couvre-chefs de sécurité en appliquant un de nos trois systèmes de combinaison pour atteindre le niveau de protection et de confort recherché.

5000 SYSTÈME D'ANNEAU DE MONTAGE RÉGLABLE SPEEDY™ pour montage/démontage fréquent sur des casques de sécurité. On peut notamment attacher un masque de soudeur, une visière et des lunettes à coques, et autres dispositifs de sécurité en gardant le casque sur la tête. Pas besoin d'outils ou de casque modifié. (N'affecte pas la classification ANSI.)

4000 SYSTÈME QUICK-LOK™ pour utilisation combinée à long terme et en sécurité. (4002) Des montoirs Quick-Lok™ se vissent sur le casque de sécurité. Les masques de soudeur, visières, lunettes à coques et autres dispositifs de protection sont équipés de godets Quick-Lok™ (4001) qui permettent de les fixer solidement sur le casque et de les enlever du casque sans requérir d'outils.

6000 SYSTÈME DE PATTE À FENTE pour utilisation avec les marques de casque à fentes les plus répandues. Les dispositifs de sécurité Fibre-Metal® équipés de godets de montage Quick-Lok™ (4001) peuvent être montés sur un casque à fentes par l'ajout de pattes 6000 pour casque à fentes.

VISIÈRES DE PROTECTION MONTÉES SUR VISIÈRE DE CASQUE

FM70 Le support de montage totalement diélectrique forme un joint positif qui empêche les débris de se glisser entre le casque et la visière de protection. Lorsqu'on n'utilise pas la visière de protection, on peut la relever au-dessus du casque sans déposer le casque. Conçue pour montage sur la visière avant des casques E2 et P2.

FM71 Ce support de montage a les mêmes caractéristiques que le modèle FM70, mais a été conçu pour nos casques de sécurité à visière intégrale (série E1).

FH66 Ce support de montage en aluminium est de conception identique et a les mêmes caractéristiques que le FM70, mais est fabriqué en aluminium extrudé. Le support léger à double ornière est conçu pour montage sur la visière avant des casques E2 et P2.

MASQUE DE PROTECTION HAUTE PERFORMANCE

L'écran en acier inoxydable protège contre la chaleur rayonnante et les souffles brusques de chaleur sans réduire la ventilation ou le champ de vision. L'écran s'attache à huit points d'une coque légère en fibre de verre. Également disponible avec oculaire en acétate .060 (622CL).

COMBINAISONS CASQUE DE SÉCURITÉ ET MASQUE DE SOUDEUR



MODÈLE 4906 Masque
E2QRW Casque



MODÈLE 5906 Masque
E2RW Casque



MODÈLE 6906 Masque
Casque à fentes

COMBINAISONS CASQUE DE SÉCURITÉ ET VISIÈRES DE PROTECTION



MODÈLE F4400



MODÈLE F5400



MODÈLE F6400

COMBINAISONS CASQUE DE SÉCURITÉ ET LUNETTES DE SOUDAGE



F4055



F5055



F6055

SUPPORTS MONTÉS SUR VISIÈRE DE PROTECTION POUR USAGE AVEC CASQUE DE SÉCURITÉ



P2NW Casque
FH66 Support
4199CL Oculaire



E2RW Casque
FM70 Support
4178TVGY Oculaire



E1RW Casque à
visière intégrale
FM71 Support
4178CL Oculaire

MASQUE DE PROTECTION HAUTE PERFORMANCE

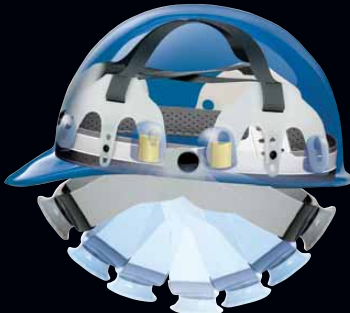


5621 Masque
P2NRW Casque en fibre de verre

PERFORMANCE

Couvre-chefs et casques

SÉRIE SWINGSTRAP™ SUPEREIGHT™



E2SW

SWINGSTRAP™ SUPEREIGHT™

Les couvre-chefs et casques SwingStrap™ SuperEight™ en Fibre-Metal® représentent le système de protection de la tête le plus perfectionné du secteur.

Ce sont les seuls couvre-chefs et casques qui combinent le confort exceptionnel d'un bandeau rembourré entourant toute la tête à la stabilité et ajustage facile d'un serre-tête à rochet.

La calotte lisse, de conception exclusive, est équipée d'une suspension à la pointe du progrès, avec huit points porteurs qui stabilisent et équilibrent le couvre-chef ou casque pendant l'utilisation quotidienne. En cas de choc, le système de contrôle de force d'impact SuperEight™ dissipe la force de l'impact en la réduisant et redistribuant sur une plus grande surface.

La fixation d'un masque de soudeur, d'une visière de protection ou de lunettes à coques sur un casque SuperEight™ SwingStrap™ permet au travailleur d'inverser le casque de sa position de port normale par l'utilisation de la bride convertible SwingStrap™ brevetée, sans devoir déposer, inverser et réinstaller le serre-tête de suspension. Tous les couvre-chefs et casques de sécurité thermoplastiques Fibre-Metal® SuperEight™ sont homologués SEI et conformes à la norme ANSI Z89 tant dans la position normale qu'inversée.

Tous les couvre-chefs et casques de sécurité thermoplastiques SuperEight™ fournissent le même niveau de protection et de confort que les modèles de la série SwingStrap™.



MODÈLE E1SW

Conforme à la norme ANSI-Z89.1, type I, classe E, G ou C



MODÈLE E1SW

Conforme à la norme ANSI-Z89.1, type I, classe E, G ou C



MODÈLE E2RW

Conforme à la norme ANSI-Z89.1, type I, classe E, G ou C



MODÈLE E2RW

Conforme à la norme ANSI-Z89.1, type I, classe E, G ou C



MODÈLE SE2 Sensor

Protection multidirectionnelle. Homologué CSA type II, conforme à la norme ANSI-Z89.1 type II, classe E.



MODÈLE SE2 Sensor

Protection multidirectionnelle. Homologué CSA type II, conforme à la norme ANSI-Z89.1 type II, classe E.

SE2 PROTECTION MULTIDIRECTIONNELLE

Muni d'un double système de contrôle de force d'impact qui détecte le point d'impact et actionne le système d'atténuation de force approprié. Un coup sur la calotte actionne le système d'impact de calotte SuperEight™. Un coup sur les côtés, l'avant ou l'arrière du casque actionne la bride d'atténuation brevetée qui protège la périphérie du casque. Conforme à la norme ANSI Z89.1 type II.

IMPRESSION PAR TECHNOLOGIE SUPÉRIEURE

Les couvre-chefs et casques de sécurité thermoplastiques SuperEight™ peuvent être personnalisés par impression, notamment du logo de votre entreprise ou d'un slogan concernant la sécurité, en utilisant les techniques de tampographie les plus modernes. Le casque a quatre grandes surfaces d'impression et accepte la polychromie. De plus, vous n'êtes pas obligé de placer une grosse commande et la livraison est la plus efficace dans le secteur, vous offrant la chance d'utiliser votre couvre-chef ou casque comme outil de communication efficace.

Un travailleur doit être visible pour assurer sa sécurité



ORANGE VIF HIGH VIS
E2RW46A009

Les travailleurs peuvent combiner le niveau de protection et de confort conféré par les couvre-chefs Fibre-Metal® SuperEight™ au niveau de protection additionnelle assurée par une très haute visibilité.

Les couvre-chefs et casques SuperEight™ série E2 sont disponibles dans des modèles uniques de couleur orange vif et jaune/vert vif spécialement formulés, garantis de ne pas se décolorer pendant leur durée de vie utile.

L'ajout de ruban réfléchissant de haute qualité représente une marge de sécurité additionnelle. Notre ruban pleine circonférence standard prévoit suffisamment d'espace pour l'impression d'un logo sur la partie frontale. D'autres motifs sont disponibles.

Le ruban haute visibilité est spécifiquement sélectionné pour demeurer visible dans toutes les conditions de luminosité d'une journée de travail. Pour faciliter la fixation sur le terrain, des rubans pleine circonférence de 53 cm (21 po) et des rubans moins longs de 10 cm (4 po) sont offerts dans des kits de 12 rubans.



JAUNE VIF HIGH VIS
E2RW44A008



JAUNE VIF HIGH VIS (CASQUE À VISIÈRE INTÉGRALE)
E1RW44A008



RECOUVREMENT DE CASQUE EN MAILLES HIGH VIS
FMHVCCSGOE



ORANGE VIF HIGH VIS (CASQUE À VISIÈRE INTÉGRALE)
E1RW46A289

NOTEZ LA DIFFÉRENCE RÉSULTANT DE LA QUALITÉ

- Conception unique à calotte lisse
- Système techniquement supérieur de contrôle de force d'impact à huit points
- Serre-tête ajustable à des positions diverses
- Selon votre choix, un bandeau intégral rembourré et perforé, un bandeau à rochet ou un bandeau à rochet réversible à SwingStrap™ exclusif.
- Homologué SEI et conforme à la norme ANSI aussi bien avec la visière vers l'avant que vers l'arrière.
- Fourni entièrement assemblé



E2RW00A006

Graphique intégral Spirit of America

Les couvre-chefs et casques de sécurité à graphiques intégrales augmentent le niveau esthétique des dispositifs de protection de la tête. Le procédé de graphiques intégrales, développé et perfectionné par Fibre-Metal®, produit des motifs complexes, hauts en couleur, garantis de ne pas s'ébrécher, décolorer ou fendiller.

Le procédé unique de graphiques intégrales Fibre-Metal® appliqué aux couvre-chefs et casques Fibre-Metal® SuperEight™ de haute performance et de première qualité, produit un dispositif de protection de tête qui n'est pas disponible ailleurs à aucun prix.

Des graphiques spécifiques peuvent être produites selon vos propres spécifications ou motifs.

- Motifs superposés exclusifs, résistant à la chaleur et aux égratignures
- La calotte lisse en thermoplastique détourne le choc causé par des objets
- La suspension exclusive à huit points disperse la force d'un choc
- Harnais à rochet ajustable, robuste et antidérapant pour un confort et un ajustage parfaits
- Garantie limitée à vie sur la coque et le harnais



E1RW00A006

Graphique intégral Spirit of America



E2RW00A389

Graphique intégral Canada



E2RW00A286

Graphique intégral Texas



E1RW00A286

Graphique intégral Texas



E2RW00A390

Graphique intégral Puerto Rico



E1RW00A285

Graphique intégral Mexique



NOUVEAU

CASQUES ET
MASQUES FMX



E2RWX2

FMX Démon



E2RWX3

FMX Wire Burner (Soudage à l'arc)



E2RWX1

FMX Flamme



F500X3

FMX Wire Burner (Soudage à l'arc)



F500X4

FMX Spirit of America



F500X1

FMX Flamme

La meilleure qualité, le service le plus rapide



MODÈLE E2RW

Casque E2 avec impression de logo personnalisé et ruban réflecteur.

IMPRESSION HAUTE TECHNOLOGIE

On peut imprimer, par exemple, le logo de l'entreprise, un slogan concernant la sécurité ou l'identification d'un groupe syndical sur un couvre-chef, un masque de soudeur et une visière de protection Fibre-Metal® en utilisant les techniques de tampographie les plus modernes.

Avantages :

- grande surface d'impression
- multiples endroits pouvant recevoir une impression
- impression en polychromie
- possibilité de commander un nombre limité
- livraison plus rapide

Le processus est accéléré par la fourniture d'illustrations prêtes à photographier, mais notre département artistique est capable de travailler avec ce que vous fournissez. Disponibilité d'une grande gamme de couleurs d'encre. Nous pouvons utiliser des couleurs du nuancier Pantone pour nous conformer aux couleurs de votre entreprise.

En outre, nous pouvons ajouter un ruban haute visibilité pour augmenter le niveau de protection.



MODÈLE P2NRW

Casque P2N à impression du logo Fibre-Metal®



MODÈLE E2RW

E2RW à impression du drapeau américain



NOTEZ LA DIFFÉRENCE RÉSULTANT DE LA QUALITÉ

- Conception unique à calotte lisse
- Système techniquement supérieur de contrôle de force d'impact à huit points
- Serre-tête ajustable à des positions diverses
- Selon votre choix, un bandeau intégral rembourré et perforé, un bandeau à rochet ou un bandeau à rochet réversible breveté SwingStrap™
- Homologué SEI et conforme à la norme ANSI aussi bien avec la visière vers l'avant que vers l'arrière
- Fourni entièrement assemblé

PERFORMANCE

Casques

FIBRE-METAL® ROUGHNECK

37 % plus résistant qu'avant.

Et beaucoup plus d'allure qu'avant.



MODÈLE P2HNRW

Haute température, à rochet

Marge additionnelle de protection contre la chaleur extrême jusqu'à 260 °C (500 °F).

Les casques SuperEight™ Roughneck™ représentent la norme de l'industrie. Et nous sommes parvenus à les améliorer encore plus après des années d'études et de mises à l'essai. Caractéristiques additionnelles :

- Le nouveau composé exclusif de fibre de verre moulé par injection du modèle P2N est 37 % plus résistant qu'avant – et huit fois plus résistant que les coques de casque en polyéthylène haute densité (PEHD).
- En vue d'améliorer la performance, tous les casques Roughneck™ sont assemblés à l'usine et sont conformes à la norme ANSI SEI type 1, classe G (y compris le modèle Quick-Lok™) et homologués CSA type 1, classe G ou C (classe C pour le modèle Quick-Lok™), aussi bien orientés vers l'avant que vers l'arrière.
- Ils satisfont aux conditions de test anti-choc de la norme ANSI-Z89.1 - 2003 à des températures extrêmes : jusqu'à 163 °C (325 °F) pour le modèle P2N et 260 °C (500 °F) pour le modèle P2HN.
- Résine de couleur unie moulée par injection à finition permanente résistant aux ébréchantures et aux fendillements. Choix de neuf couleurs populaires.
- Disponible avec le harnais Fibre-Metal® renommé à rochet robuste et antidérapant, SwingStrap™ ou Tab-Lok™.
- Prêt à l'emploi avec le système le plus versatile du secteur de fixation de visière de protection ou de masque de soudeur Quick-Lok™ ou Speedy-Loop™.

! Examinez le casque de plus près.

La finition lisse et mate permet une impression de logo plus nette et plus durable, différenciant le Roughneck™ d'autres coques PEHD courantes.

Protège jusqu'à 163 °C (325 °F) pour le modèle P2N et 260 °C (500 °F) pour le modèle P2HN.

Résine de couleur unie moulée par injection à finition permanente résistant aux ébréchantures et aux fendillements.

Huit points porteurs distribuent le poids et la force d'impact sur une surface étendue, augmentant confort et sécurité.

ILLUSTRATION DU MODÈLE P2NRW

Choix de trois harnais haute performance : à rochet robuste et antidérapant, SwingStrap™ ou Tab-Lok™

SYSTEMES DE CONTRÔLE DE SUSPENSION ET DE FORCE D'IMPACT SUPEREIGHT™

Les huit points de suspension porteurs SuperEight™ équilibrent et stabilisent le poids du casque et le distribue sur une surface maximale pour maximiser le confort. En cas de choc, la suspension se transforme en système de contrôle de force d'impact qui diminue la force du choc en la répartissant vers chaque point porteur sur une surface aussi étendue que possible. Les coques à calotte lisse SuperEight™ et le système de contrôle de la force d'impact à huit points porteurs interagissent avec une précision inégalable par les casques courants, assurant une performance exceptionnelle.

Pour une utilisation combinée à long terme et en sécurité. (4002) Des montoirs Quick-Lok™ se vissent sur le casque de sécurité. Les masques de soudeur, visières, lunettes à coques et autres dispositifs de protection sont équipés de godets Quick-Lok™ (4001) qui permettent de les fixer solidement sur le casque et de les enlever du casque sans requérir d'outils.



MODÈLE P2NQSWSW

P2N Casque à bride convertible SwingStrap™ et Quick-Lok™



MODÈLE 4000

Système Quick-Lok™ illustré sur le P2NQSWSW

Montoir Quick-Lok™ sur casque extérieur (gauche) et godet Quick-Lok™ sur masque de soudeur intérieur (droite).

CASQUES Suspensions et serre-têtes

CHOIX DE TROIS SERRE-TÊTES À SUSPENSION

Sélectionnez le serre-tête intégral rembourré unique dans le secteur, le serre-tête à rochet et toujours inégalé ou le système breveté SwingStrap™ qui offre les avantages des deux serre-têtes précédents avec en plus la capacité d'inverser le casque d'avant en arrière sans devoir modifier la suspension ou le serre-tête.

CHOIX DE BANDEAUX DE RECHANGE

Contrairement aux bandeaux d'un casque courant, un bandeau SuperEight™ est facile à enlever, nettoyer et remplacer. Sélectionnez un bandeau en jersey de coton doux (FM69), en tissu-éponge (FM44RTV) ou un bandeau intégral en mousse enveloppé de vinyle (S2FV).

SUSPENSION À LANGUETTE D'ACCROCHAGE



W3F (pour séries P2N et P2HN)
W2FV (pour séries E1, E2 et P2)
W1F (pour série P2H)

SUSPENSION À ROCHET



3RW3 (pour séries P2N et P2HN)
3RW2 (pour séries E1, E2 et P2)
3RW (pour série P2H)

SUSPENSION À SWINGSTRAP™



3SW3 (pour séries P2N et P2HN)
3SW2V (pour séries E1, E2 et P2)
3SW (pour série P2H)

BANDEAU EN JERSEY DE COTON



FM69

BANDEAU EN TISSU-ÉPONGE



FM44RTV

BANDEAU INTÉGRAL EN MOUSSE



S2FV

HOMERUN™

Casques antichocs style base-ball

CONFORT, ALLURE, SÉCURITÉ

Les casques Fibre-Metal® de marque Homerun™ allient l'allure et le confort d'une casquette de base-ball de qualité à la sécurité assurée par un revêtement intérieur en thermoplastique, pour créer un casque antichocs protégeant de lacérations, abrasions et contusions mineures.

Les casques Homerun™ sont parfaits pour les individus travaillant dans des endroits où ils risquent de se cogner la tête contre des objets fixes sur le lieu de travail. (Ils ne protègent pas d'objets tombants. Dans ce but, il faut utiliser des casques de sécurité Fibre-Metal® SuperEight™ homologués ANSI.)

Disponible en bleu marine, noir, rouge et kaki.

Frais et léger – protège des coups, contusions et lacérations

- Flanelle de coton pur légère et solide
- Modèle de casquette typique de base-ball américain
- Des petits trous de ventilation permettent à l'air de circuler, gardant le crâne au frais
- Sanitaire, facile à nettoyer
- Revêtement intérieur protecteur unique à bon rapport poids-solidité
- Surface intérieure à coussinet en mousse moelleux et confortable
- La lanière arrière réglable s'ajuste aux dimensions de la plupart des têtes
- Disponible dans une grande gamme de couleurs
- Logo brodé haut en couleurs de première qualité
- Conforme à la norme CE EN812/AI pour les casques antichocs
- Casque antichocs le plus économique, meilleure valeur sur le marché
- Coque intérieure de rechange – SBCIS07

MODÈLE SBC2



MODÈLE SBCIS07



HAUTE PERFORMANCE Visières



MODÈLE F500 AVEC
4199GDTVGY

Plaquée or pour utilisation dans des températures élevées – intérieur gris True-View

Nos visières de sécurité haute performance, fabriquées en Noryl® la matière utilisée dans nos masques de soudeur, sont plus solides et durables et résistent mieux à la chaleur que les visières courantes.

Elles sont munies de notre système exclusif d'ornières (Channel Grip), qui maintient le verre en place dans une ornière profonde pour former un joint étanche parfait empêchant l'entrée de poussière, saletés et débris.

F300 : Exceptionnellement légère et confortable. Se porte facilement par-dessus les lunettes actuelles en permettant à l'air de suffisamment circuler pour qu'elles ne s'embuent pas. Accepte une gamme étendue d'oculaires de dimensions standard (203 mm x 292 mm – 8 po x 11 ½ po).

F400 : Un dispositif de protection de calotte profond de 10 cm (4 po) augmente la protection sans ajouter du poids. Incorpore des oculaires et écrans enveloppants à grande visibilité (203 mm x 432 mm – 8 po x 17 po) qui offrent une surface de protection de 40 % plus élevée que celle des visières de dimensions standard. Se porte facilement par-dessus des lunettes de sécurité ou un respirateur. Disponible avec un harnais 3-C ou trois mécanismes de montage sur casque de sécurité.

F500 : Un dispositif de protection de calotte plus large et profond de 177 mm (7 po) et un oculaire large et enveloppant offrent une marge de sécurité supplémentaire dans des conditions de travail dures. Disponible avec un harnais 3-C ou trois mécanismes de montage sur casque de sécurité.

PROTECTION DE HAUTE QUALITÉ CONTRE PRATIQUEMENT TOUS LES DANGERS MENAÇANT LE VISAGE SUR LE LIEU DE TRAVAIL



MODÈLE F500

Illustré avec le 4199CL



MODÈLE F400

Illustré avec le 4178CL



MODÈLE F300

Illustré avec le 4118CL

Les visières de sécurité haute performance sont certifiées SEI et conformes aux normes ANSI actuelles. La certification SEI vous assure une qualité et une performance constantes.

- Demandez des informations concernant les harnais à visière FMX à graphiques intégrales.

OCULAIRES DE VISIÈRE DE PROTECTION

Dimensions standard

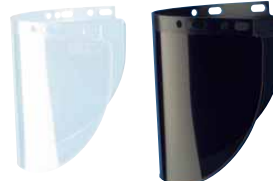


4118

Disponible en transparent et en vert foncé

S'adapte à la série F300

Grande visibilité



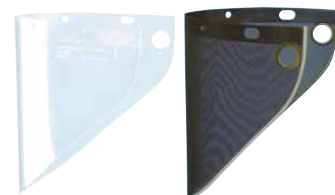
4178

4178IR/UV34
178IR/UV5
4178IR/UV8

Également disponible avec écran acier S178, en vert foncé et en gris True Color

S'adapte aux séries F400, F500, FH66, FM70 et F71.

Vue panoramique



4199

S199 Écran en acier

Également disponible en 4199 IR/UV3, IR/UV5 et vert foncé

S'adapte aux séries F400, F500 et FH66.

Les oculaires des visières Fibre-Metal® sont moulés par injection en propionate, une matière supérieure dont les caractéristiques importantes de performance excèdent celles d'autres matières pour oculaire. Ils sont préformés à l'usine pour s'adapter à la courbe précise de nos protecteurs de calotte, facilitant ainsi le montage et assurant un ajustage parfait et un joint étanche contre la poussière, les saletés et les débris. Tous nos oculaires haute performance ont une épaisseur de 1,5 mm (0,06 po) pour une marge de protection supplémentaire, mais ne coûtent pas plus cher qu'un oculaire ordinaire d'une épaisseur de 1 mm (0,40 po). Disponible en trois dimensions, en transparent, teintés spéciales, tons 3, 5 et 8 (4178 uniquement). Les oculaires haute performance offrent des niveaux de protection et de prix adaptés à toutes les applications et tous les budgets. Tous les oculaires sont conformes à la norme ANSI Z87.1+ régissant les dispositifs de protection des yeux et du visage et à la norme CSA Z94.3.

BANDEAUX AUGMENTANT LE CONFORT



FM44TV



FM67



FM66



FM68

Disponible en tissu-éponge doux (FM44TV), laine de tonte (FM66), cuir fin (FM67) et coton rembourré doux et absorbant (FM68). La circulation d'air cause l'évaporation de l'humidité dans le bandeau pour un effet de fraîcheur.

Conçues et mises au point pour le coupage à l'arc plasma

Les visières de protection Fibre-Metal® haute performance offrent une plage de protection étendue pour les travaux de soudage et de coupe oxyacétyléniques et le coupage et brasage à l'arc plasma.

Le coupage à l'arc plasma produit des rayons de grande intensité lumineuse, ultra-violets et infrarouges pouvant brûler les yeux. Il faut toujours se protéger le visage et les yeux du rayonnement de l'arc plasma.

L'oculaire Fibre-Metal® 4178IRUV8 moulé par injection assure la meilleure protection disponible contre le coupage à l'arc plasma. L'oculaire pour coupage à l'arc plasma Teinte 8 utilise l'absorbant de rayons original – et le meilleur – pour assurer que la surface entière de l'oculaire protège de façon constante.

4178 IRUV Teinte 8



Modèle 4178IRUV8 illustré sur le FM70 sur le E2RW



Modèle 4178IRUV8 illustré sur le F400

L'oculaire de coupage à l'arc plasma 4178IRUV8 s'adapte aux harnais et supports Fibre-Metal® suivants :

- Série F400
- Série F500
- Support aluminium de casque FH66
- Support diélectrique de casque FM70
- Support diélectrique de casque à visière intégrale FM71

L'organisation américaine American Welding Society (AWS) recommande les tons suivants pour le coupage à l'arc plasma:

Inférieur à 100 ampères	Teinte 8
de 100 à 200 ampères	Teinte 10
de 200 à 400 ampères	Teinte 12
Supérieur à 400 ampères	Teinte 14

Caractéristiques	Avantages
Moulé par injection dans du propionate de haute qualité	• Chaque caractéristique de performance de coupe prouvée sur le chantier
Dimensions 203 mm x 419 mm (8 po x 16 ½ po)	• L'oculaire aux dimensions les plus réclamées protège maximale-ment la surface du visage sans affecter les mouvements
Préformé à l'usine pour s'adapter à la courbe précise des déflecteurs Fibre-Metal®	• Facilite et accélère l'installation pour minimiser les arrêts de travail • Forme un joint positif avec le déflecteur pour empêcher l'entrée d'étincelles, de poussière ou de détritrus
Contient un absorbant IREX IR/UV	• La capacité d'absorption est incorporée dans l'oculaire et ne provient pas d'un revêtement en surface, de manière que l'oculaire ne perde pas sa capacité de protection • L'IREX assure que l'oculaire entier maintient une teinte constante
Léger	• Rapport solidité-poids élevé • Le poids léger réduit la fatigue, le stress et la tension dans les muscles de la nuque • Productivité améliorée

HAUTE PERFORMANCE Visières



FM5400DCCL/E2RW

MODÈLE F400DC À DOUBLE CALOTTE

Assure une protection étendue et intégrale dans des conditions de travail dures. Une calotte plus large et profonde de 177 mm (4 po) et une mentonnière offrent une marge de sécurité additionnelle dans des conditions de travail dures. Nos masques de protection série F400DC, fabriquées en Noryl®, la matière utilisée dans nos masques de soudeur, sont plus solides et durables et résistent mieux à la chaleur que les visières courantes. Également offerts avec dispositifs de montage Speedy-Loop™, Quick-Lok™ et patte à fente Quick-Lok™ pour les casques de sécurité.

MODÈLE FM70DC MONTAGE SUR CASQUE À DOUBLE CALOTTE

Combine le support de montage de casque en thermoplastique à double ornière, solide, léger et entièrement diélectrique à une mentonnière en Noryl® large et profonde de 10 cm (4 po). Le support se monte sur la visière de casque, de manière à ce qu'il ne faut pas porter le casque en position inversée. Une des ornières est ancrée par une robuste bande élastique. L'autre ornière maintient l'oculaire et s'enclenche en position de travail au moyen d'une fermeture Snap-Lok, formant un joint positif empêchant l'entrée de la poussière, des saletés et des débris. Également disponible avec support de montage FM71 pour les casques de protection à visière intégrale.

OCULAIRES ADAPTÉS À TOUTES LES APPLICATIONS

Nous offrons un oculaire de première qualité, moulé par injection dans du propionate d'une épaisseur de 1,5 mm (0,60 po), préformé, à grande visibilité et enveloppant pour n'importe quelle application. Les oculaires haute performance sont légers, dimensionnellement stables, libres de distorsion et résistants aux égratignures :

- Transparence cristalline pour un usage général
- IREX teinte 5 pour le soudage et le coupage à gaz oxygéné.
- Gris True-View pour usage à l'extérieur. Permet à l'utilisateur de voir les couleurs naturelles
- Gris moyen True-View pour le soudage à l'arc
- Gris clair True-View contre l'éblouissement à l'intérieur
- Plaqué or pour applications dans une chaleur extrême

Tous les modèles sont conformes à la norme ANSI-Z87.1 + 2003

Attention. Il faut toujours porter des lunettes de sécurité agréées et appropriées au travail sous les masques de protection. La non conformité à cette règle risque de causer des blessures aux yeux. Ne pas porter un modèle de masque de protection pour les travaux de soudage à l'arc.

SÉRIE MODÈLE DC Masques de protection à double calotte



MODÈLE FM70DCCL



MODÈLE F3400GCCL

Mentonnière transparente



MODÈLE F400DCCL



MODÈLE FM400DCCLC

Visière de protection à double calotte avec mentonnière transparente

Protecteur robuste du visage entier haute performance

- Protection intégrale du visage et du cou
- Calotte et mentonnière plus larges et profondes de 10 cm (4 po)
- Calotte et mentonnière moulées dans du Noryl® (la matière utilisée pour les masques de soudeur Tigerhood™)
- Disponible avec nouvelle mentonnière transparente pour augmenter le champ de vision du travailleur
- Choix de trois montures sur casque de protection, plus support de montage sur visière de casque à double ornière
- Oculaires préformés, moulés par injection dans du propionate haute performance adaptés à toutes les applications
- Conformés à la norme ANSI-Z87.1+2003

LUNETTES de sécurité



MODÈLE F55

À serre-tête élastique

SOLOGOGGLE™

Les meilleures lunettes de soudeur à monture rigide offertes dans le secteur. La monture solide et rigide ne se déforme pas sous la chaleur générée par le soudage. Lunettes de soudeur incroyablement versatiles à bande élastique, à harnais à rochet ou à montage sur le casque de sécurité (voir la page 9). Comprend un filtre teinté 5 et une plaque de recouvrement transparente.

MONTURE SOUPLE/RIGIDE LUNETTES DE SOUDEUR

Fibre-Metal® offre une gamme étendue de lunettes de soudage et de coupe au gaz à monture flexible ou rigide. La monture en plastique se conforme au contour du visage pour un ajustage extrêmement confortable. La ventilation aide à baisser la température et encourage l'évaporation. Équipées d'un serre-tête élastique de longue durée. Comprend un filtre teinté 5 et une plaque de recouvrement transparente.

SOLOGOGGLE™ Lunettes de soudeur à monture rigide



MODÈLE F5055

Avec boucle de montage Speedy-Loop™ ajustable



MODÈLE F555

Avec serre-tête à rochet



MODÈLE F4055

Avec pattes Quick-Lok™ (également disponibles avec système de patte de montage pour casque à fente) (F6055)

MONTURE FLEXIBLE/RIGIDE Lunettes de soudeur



MODÈLE VG200SH5

Lunettes à monture flexible à plaque de recouvrement relevable de 50 mm x 108 mm (2 po x 4 ¼ po) à orifices d'aération encapuchonnés



MODÈLE VG600SH5

Lunettes à monture flexible renforcée à plaque de recouvrement de 50 mm x 108 mm (2 po x 4 ¼ po) à orifices d'aération encapuchonnés.



MODÈLE VG800SH5

Lunettes à monture flexible renforcée à plaque de recouvrement relevable de 50 mm et orifices d'aération



MODÈLE VGSH5

Lunettes à coques à monture rigide ajustable de 50 mm et orifices d'aération indirecte

OREILLÈRES de protection

MODÈLE 2030

Oreillères compactes et légères qui ne pèsent que 142 g (5 oz). Les cache-oreilles bas profil se portent sous le masque de soudeur ou la visière de protection en tout confort. Leur conception unique permet de positionner le serre-tête au choix sur la tête ou derrière la tête lorsqu'on les utilise avec un casque de sécurité. Valeur d'atténuation de bruit NRR appropriée à une plage étendue de bruits nuisibles.

MODÈLE 2029

Muni d'un adaptateur Quick-Slot™ pour casques Fibre-Metal® et autres casques non munis de fentes. Aucun outil n'est requis pour le montage. N'affecte pas la classification diélectrique du casque.



MODÈLE 2030

Oreillères portables sous le masque/la visière NRR19. Poids 142 g (5 oz)



MODÈLE 2029

Oreillères à dispositif Quick-Slot™ NRR25. Poids 228 g (8 oz). Casque non compris.

ÉCRANS SOLAIRES SUPEREIGHT™

Selon le Bureau américain des statistiques du travail (BLS), il y a environ 13 millions de travailleurs extérieurs aux États-Unis qui courent le risque d'exposition de la peau aux rayons solaires sur le lieu de travail. Améliorez la protection des travailleurs extérieurs en protégeant leur nuque, visage et oreilles du soleil. Des écrans solaires en coton léger bloquent jusqu'à 99 % des rayons UVA et UVB nuisibles. L'écran se fixe facilement aux couvre-chefs et casques de sécurité avec des pattes Velcro®.



MODÈLE FMSS1WE

43,2 cm X 30,5 cm (17 po x 12 po) (blanc ou orange vif)



MODÈLE FMSS20E Écran solaire

30,5 cm x 35,6 cm (12 po x 14 po)
(blanc ou orange vif)



FMPSB2 SUNBRERO

Écran solaire monopièce de teinte grise qui bloque 99,9% des rayons UV sans gêner la vue. Également disponible pour des casques Fibre-Metal® à visière intégrale (FMSB1) ou pour MSA (FMSBMSA).



FMSCN1 Bande d'encolure rafraîchissante

Bande d'encolure SuperCool™ activée par l'eau.



FMSCH1 Bandeau rafraîchissant

Bandeau SuperCool™ activé par l'eau.



E1RW CASQUE À VISIÈRE INTÉGRALE

FM71 SUPPORT

4178TV OCULAIRE

Visière grise True-View.



MODÈLE FMSCWC

Casquette refroidissante SuperCool™ activée par l'eau.

BANDEAU ET BANDE D'ENCOLURE SUPERCool™

Le bandeau refroidissant activé par l'eau soulage de la chaleur de trois différentes manières. Lorsqu'on le porte comme un bandeau, il absorbe la transpiration qui rafraîchit en s'évaporant. Lorsqu'on le trempe dans de l'eau pendant cinq minutes, il se transforme en bandeau refroidissant. Peut être réfrigéré pour un confort thermique optimal. La bande d'encolure rafraîchit aux points de pulsion du cou. Rafraîchit par l'évaporation naturelle. Laissez tremper dans de l'eau pendant 5 minutes pour l'activer. Peut être passé sous l'eau froide du robinet pour réactiver l'effet de refroidissement.

PROTECTION DU VISAGE ET DES YEUX TRUE COLOR

Les oculaires de visière et lentilles de lunettes sont moulés dans une matière spécifiquement conçue pour le travail sous un soleil éclatant. Ils protègent des rayons UV et de l'éblouissement tout en permettant la reconnaissance des couleurs authentiques pour les travaux avec les câbles chromocodés et la reconnaissance des feux de signalisation.



MODÈLE FMSSD1

Les accidents de travail et maladies professionnelles semblent plus fréquents pendant les mois d'été. Les effets de la chaleur ralentissent les réflexes, encouragent la léthargie et affectent la durée de concentration, causant ainsi une augmentation des risques et une réduction de la productivité.

La qualité de la vie professionnelle d'employés travaillant dans un environnement chaud peut être améliorée en limitant la durée d'exposition, en prenant des pauses fréquentes et en buvant suffisamment de liquides, ainsi que par le port d'équipement de protection individuelle à effet refroidissant.

Les articles SuperCool™ de Fibre-Metal® sont fabriqués dans un matériau composite unique et breveté, conçu pour absorber et piéger l'eau et assurer des heures de fraîcheur confortable par l'usage d'une technique perfectionnée de refroidissement par évaporation.

Produits SuperCool™ :

- Pas besoin de gels, perles ou cristaux à action lente
- Un trempage de 3 à 5 minutes suffit pour l'hydratation (les produits qui utilisent des gels ou des cristaux requièrent 30 minutes)
- L'article hydraté ne devient pas lourd et encombrant
- Il assure des heures de fraîcheur et se réactive simplement en le retrempeant brièvement
- Trois moyens exclusifs d'améliorer le confort :
 - Lorsqu'on utilise l'article sans le tremper, la matière absorbe la transpiration et refroidit la peau par l'effet d'évaporation;
 - L'article peut être trempé dans de l'eau pour augmenter la fraîcheur
 - L'article peut être trempé dans l'eau et réfrigéré – pas disponible avec d'autres marques
- Peut être réfrigéré ou placé dans une glacière
- Lavable à l'eau froide avec un détergent doux



MODÈLE FMSSS1

BANDANA SUPERCOOL™

Ces bandanas amusants et faciles d'usage ont beaucoup d'allure; par action de capillarité, ils empêchent la transpiration d'entrer en contact avec les yeux, les lunettes à coques ou les lunettes. Pour assurer des heures de fraîcheur en tout confort, il suffit de tremper le bandeau intérieur dans de l'eau.

ÉCRANS SOLAIRES SUPERCOOL™

Les écrans solaires SuperCool™ offrent une protection additionnelle aux personnes travaillant à l'extérieur par leur capacité de bloquer près de 99 % des rayons solaires UV nuisibles. Se portent sous un casque de sécurité en tout confort. Le bandeau intérieur tient la tête au frais.



MODÈLE FMSSH1

BANDEAU SUPERCOOL™ À TRIPLE USAGE

Trois moyens de combattre la chaleur. Utilisez-le comme bandeau normal pour absorber la transpiration, trempez-le dans de l'eau pendant quelques minutes pour le transformer en bandeau refroidissant ou ajoutez de l'eau et réfrigérez-le pour augmenter sa capacité de refroidir.



MODÈLE FMSSN1

BANDE D'ENCOLURE SUPERCOOL™

Cette bande d'encolure incroyablement légère et ajustable est taillée pour se placer bien à plat autour du cou pour refroidir les points de pulsion. Peut être placé dans le réfrigérateur ou une glacière pour augmenter la marge de confort.

Également disponible en bleu roi et bleu marine ignifuge.

EXTRÊMES de température

ULTRAWARM™ Produits protégeant du froid

DOUBLURES ULTRAWARM™ POUR L'HIVER



MODÈLE GLSW5

Pleine dimension, doublure intérieure Sherpa



Une double couche de coton solide à l'extérieur prolonge la durée utile. Une doublure intérieure douce et confortable piège la chaleur pour assurer la protection dans des températures extrêmes. L'ajout de paquets thermiques UltraWarm™ HotHands® ajoute de la chaleur variant de 54 °C à 60 °C (130 à 140 °F) pendant toute une journée de travail. Un passage exclusif permet de placer le paquet thermique à n'importe quel endroit près de la tête. Toutes les doublures UltraWarm™ pour l'hiver sont livrées avec deux paquets thermiques.



MODÈLE FLSW1

Taille standard – comprend deux paquets thermiques



MODÈLE GLSW4

Taille longue – comprend deux paquets thermiques



MODÈLE SWTNG

Col roulé chauffant



Entièrement en molleton. La poche sur la nuque peut contenir un paquet thermique. Noir. Fourni avec deux paquets thermiques.



MODÈLE SWHB8

Bandeau chauffant



Ce bandeau en molleton doux et confortable s'ajuste bien à la tête pour maintenir la tête et les oreilles au chaud. Muni d'une poche pour paquet thermique. Noir. Fourni avec deux paquets thermiques.



MODÈLE SWNW7

Cache-cou



Ce cache-cou en molleton doux et confortable garde au chaud sans être encombrant. Taillé pour rester à plat. Fermeture Velcro®. Une poche centrale peut contenir un paquet thermique qui fournit une température variant de 54 à 60 °C (130 à 140 °F) pendant près de 10 heures. Muni d'une poche pour paquet thermique. Fourni avec deux paquets thermiques.



SWHH2

Petite taille pour les doublures, cache-cous et bandeaux



SWHH1

Grande taille pour les vestes



SWTT1

Pour les chaussures et bottes

Les paquets thermiques UltraWarm™ HotHands® utilise des ingrédients naturels activés par l'air pour chauffer par oxydation. Se placent dans les poches de chemise, manteau ou pantalon et dans la plupart des gants. Les chauffe-pieds UltraWarm™ Toastie Toes™ utilisent la même formule pour chauffer les chaussures et les bottes.

EXTRÊMES de température

FIBRE-METAL® OFFRE UNE GAMME ENTIÈRE DE DOUBLURES POUR L'HIVER ADAPTÉES À VOTRE CLIMAT, VOS CONDITIONS DE TRAVAIL ET VOTRE BUDGET.

MODÈLE GL4SS

Double couche extérieure solide à motif Stars and Stripes très apprécié. La doublure douce et confortable piège la chaleur. Trois pattes de suspension, notamment une patte arrière excentrée pour serre-tête à rochet. Fermeture Velcro® au menton. Diélectrique. Ignifugé non durable.

MODÈLE FL

Double couche extérieure solide noire. Une doublure intérieure douce et rouge piège la chaleur pour assurer la protection dans des températures extrêmes. Trois pattes de suspension. Fermeture Velcro® au menton. Diélectrique. Ignifugé non durable.

MODÈLE GL4

Même conception que le modèle FL avec la protection additionnelle assurée par la longueur recouvrant une plus grande partie de la nuque.

MODÈLE GL5

Double couche extérieure solide noire qui prolonge la durée utile pendant toute la période d'hiver. La chaleur naturelle et le confort de la lourde doublure intérieure Sherpa encourage l'usage dans les environnements les plus froids. Trois pattes de suspension. Fermeture Velcro® au menton. Couche extérieure ignifugée non durable uniquement. Une version plus économique à doublure intérieure de flanelle rouge est également disponible. N° de pièce GL5RFL.

MODÈLE HJ-11

Doublure bleue stretch matelassée confortable à doublure intérieure de flanelle rouge, rembourrée de mousse ignifuge. S'adapte à diverses tailles et formes de tête pour un ajustage parfait. Fermeture Velcro® ajustable au menton.



MODÈLE GL4SS



MODÈLE FL



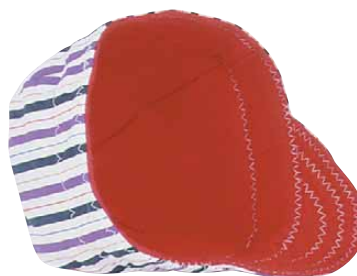
MODÈLE GL4



MODÈLE GL5



MODÈLE HJ11



MODÈLE SWWW10



Casquettes de soudeur solides de haute qualité, à motif sur quatre panneaux et bande élastique qui permet de glisser la casquette par-dessus les oreilles pour les protéger des étincelles et projections. Doublure intérieure de molleton doux qui augmente la chaleur et le confort lorsque les températures baissent. Assez chaude pour être portée pendant le trajet de la maison au travail.



by Honeywell

www.fibre-metal.com

SIÈGE MONDIAL

É.-U.A.

2000 Plainfield Pike, Cranston, RI 02921

Tél. : 401-943-4400

Tél. sans frais : 800-430-4110

Télécopieur sans frais : 800-572-6346

Service à la clientèle : 800-777-9021

CANADA

MONTRÉAL

Tél. : 514-351-SAFE (7233)

Tél. sans frais : 888-212-SAFE (7233)

Télécopieur : 514-355-SAFE (7233)

TORONTO

Tél. : 888-316-7233

Télécopieur : 888-667-8477

EDMONTON

Tél. : 800-661-3638

Télécopieur : 780-436-0048

EUROPE

PAYS-BAS

Tél. : +31(0)118 656400

Télécopieur : +31(0)118 627535

AMÉRIQUE LATINE

SERVICE À LA CLIENTÈLE

Tél. : 514-905-3715

Télécopieur : 514-351-2645

Montréal

10550 Parkway Blvd.

Anjou, Québec

Canada H1J 2K4

Adresse électronique :

latinamerica@honeywell.com

MEXIQUE

SERVICE À LA CLIENTÈLE

Tél./Télécopieur : (01152) 686-906-8108

Télécopieur : (01152) 686-906-8133

01800-788-3074 (uniquement au Mexique)

Adresse électronique :

hsp.latinamerica@honeywell.com

ASIE-PACIFIQUE

Tél. : 61-3-9337-9111

CHINE

Tél. : 86-10-67892289/90/91

Distributeur :

